

# ROTA DA TRANSFORMAÇÃO URBANA

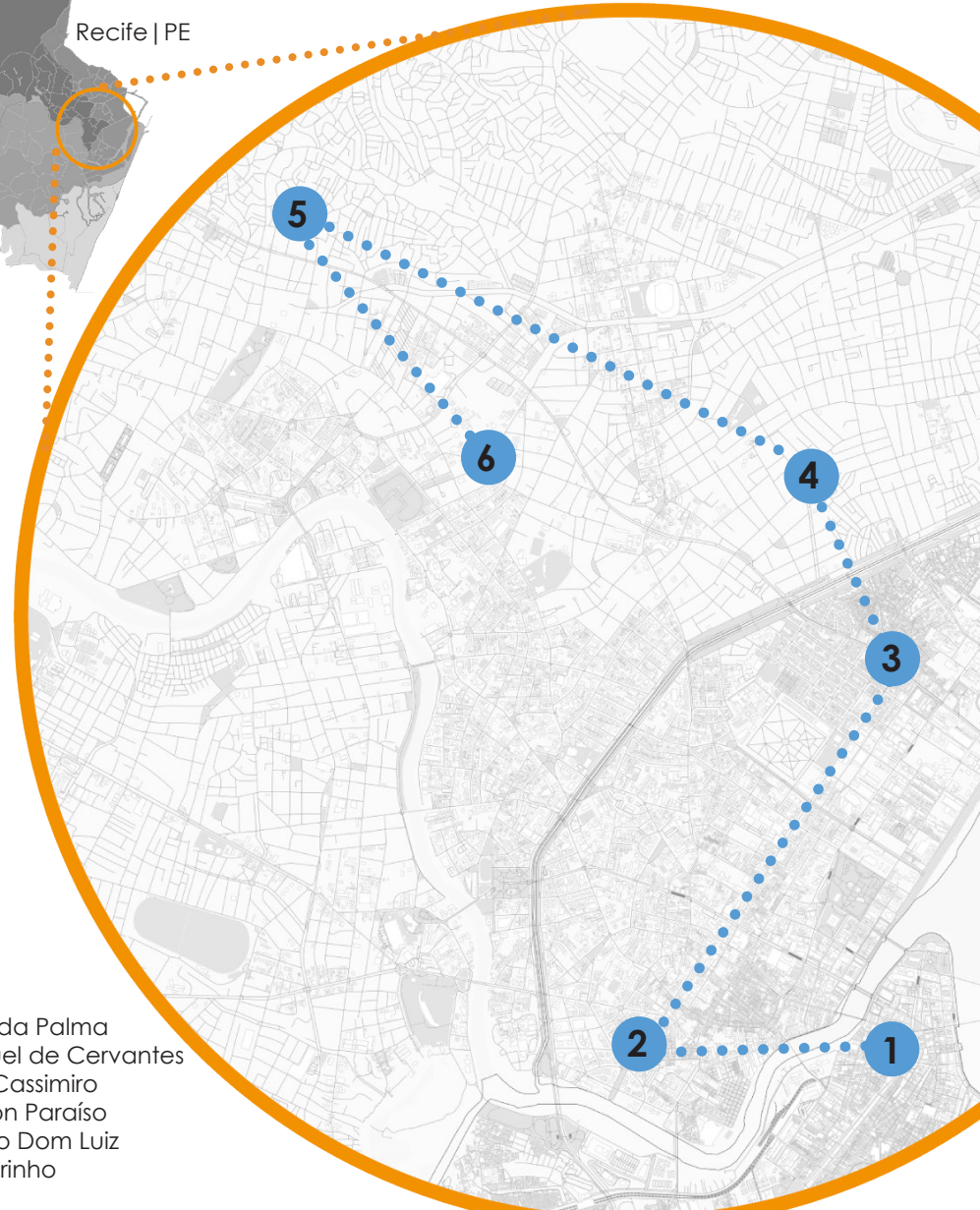
VISITA TÉCNICA • RECIFE | PE



A Rota da Transformação Urbana do Recife percorre alguns dos mais importantes projetos de transformação provisória (Urbanismo Tático) e permanente de ruas realizados na cidade, baseados no Manual de Desenho de Ruas do Recife e alinhados com as melhores práticas globais de desenho de ruas seguras.

Os projetos foram desenvolvidos pela CTU (Autarquia de Trânsito e Transporte Urbano do Recife) com o apoio da GDCI (Global Designing Cities Initiative) parceira da Iniciativa Bloomberg de Segurança Viária Global que apoia a cidade do Recife na promoção da Segurança Viária desde 2020.

Este livreto apresenta em destaque informações sobre os ganhos de segurança viária, imagens aéreas e dados de pesquisas observacionais de cada projeto a ser visitado.



1. Rua da Palma
2. Miguel de Cervantes
3. Frei Cassimiro
4. Othon Paraiso
5. Largo Dom Luiz
6. Rosarinho



# RUA DA PALMA

ANTES

1

Localizada no centro do Recife, a Rua da Palma é uma movimentada rua comercial no bairro de Santo Antônio.

- + 1.020m<sup>2</sup> Espaço re-conquistado para pedestres
- + 14 Travessias seguras
- + 10 Bancos
- + 10 Paraciclos
- + 20 Jardineiras

2

## ANTES DA INTERVENÇÃO

- 34,5% do espaço dedicado ao pedestre, sendo 65,6% dedicado aos veículos motorizados, dos quais, 1/4 trafegavam acima de 30km/h;
- 21% dos pedestres se sentiam seguros para atravessar a rua;
- 9,6% das crianças andavam ou eram carregadas pelo leito viário.

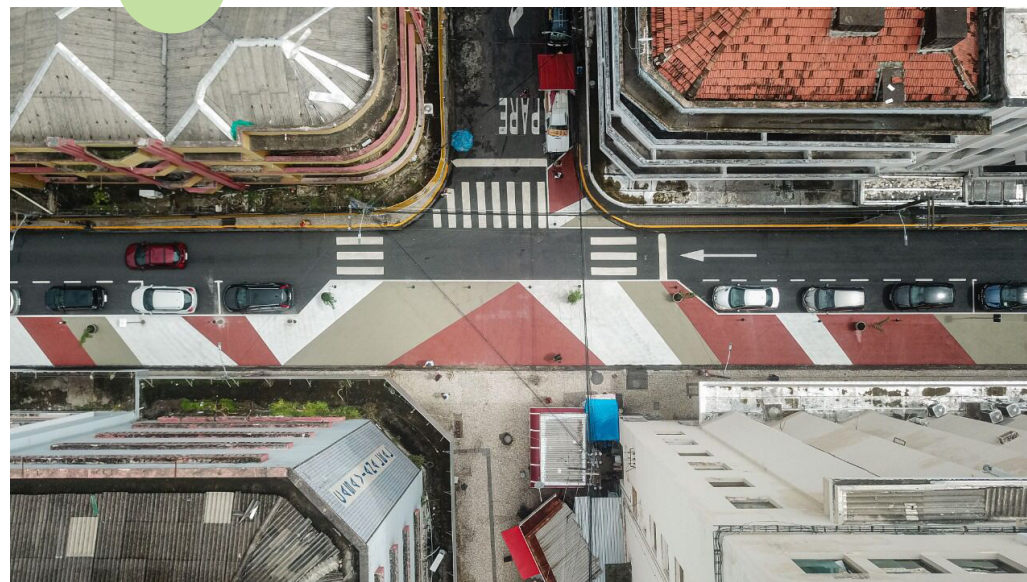
3

## DEPOIS DA INTERVENÇÃO

- 67% do espaço dedicado ao pedestre;
- 97% dos veículos passaram a respeitar o limite de velocidade de 30km/h;
- 71% dos pedestres se sentem mais seguros para atravessar a rua;
- Nenhuma criança caminhando ou sendo carregada no leito carroçavel.



DEPOIS





# MIGUEL DE CERVANTES

1

Situada no centro do Recife, na Ilha do Leite, é uma área considerada como um grande polo médico e educacional, sendo a Praça Miguel de Cervantes um local que reúne muitas pessoas idosas, com deficiência ou mobilidade reduzida e crianças.

- + **764m<sup>2</sup>** Espaço re-conquistado para pedestres
- + **13** Travessias seguras
- + **03** Bancos
- + **09** Jardineiras

2

## ANTES DA INTERVENÇÃO

- 72% (destinado a veículos motorizados) x 27% (destinado a pedestres);
- Faixas de rolamento veicular com larguras excessivas;
- Alto volume de movimento conflitantes;
- Acessibilidade limitada para pessoas com mobilidade reduzida.

3

## DEPOIS DA INTERVENÇÃO

- 34,67% do espaço dedicado ao pedestre;
- Redução da largura das faixas de rolamento;
- Criação de ilhas e refúgios para os pedestres;
- Supressão de movimento veicular;
- Aprimoramento e implementação de acessibilidade adequadas para cadeirantes e pessoas com mobilidade reduzida.

ANTES



DEPOIS





# FREI CASSIMIRO

ANTES

1

Localizado no centro do Recife, no bairro de Santo Amaro, é uma área de grande relevância comercial e conecta diversas regiões da cidade.

+ **412,8m<sup>2</sup>** Espaço re-conquistado para pedestres

+ **14** Travessias seguras

+ **55m<sup>2</sup>** Vegetação

2

## ANTES DA INTERVENÇÃO

- 72,8% (destinado a veículos motorizados) x 27,2% (destinado a pedestres);
- Baixa infraestrutura dedicada aos ciclistas;
- Faixas de rolamento veicular com larguras excessivas;
- Alto volume de movimentos conflitantes;
- Acessibilidade limitada para pessoas com mobilidade reduzida.

3

## DEPOIS DA INTERVENÇÃO

- 45,6% do espaço dedicado ao pedestre;
- 80% de redução dos acidentes com vítimas;
- Os veículos passaram a respeitar o limite de velocidade;
- Mini rotatórias para redução de conflito de movimentos e redução de velocidade;
- Implementação de rampas de acesso, calçadas mais largas e adequadas para cadeirantes e pessoas com mobilidade reduzida;
- Implementação de infraestrutura adequada para os ciclistas.



## TRANSFORMAÇÃO PROVISÓRIA 2021



## TRANSFORMAÇÃO PERMANENTE 2023





# LARGO DOM LUIZ

1

Localizado na zona Norte do Recife, no bairro do Vasco da Gama, o Largo Dom Luiz fica próximo ao Morro da Conceição, santuário religioso de grande importância histórica na cidade e soma mais de 1.700 pedestres que se locomovem diariamente no horário de pico, onde 76% das pessoas chegam de modo sustentável (a pé, bicicleta ou transporte público).

- + **500m<sup>2</sup>** ..... Espaço conquistado para pedestres
- + **09** ..... Travessias seguras
- + **06** ..... Bancos
- + **08** ..... Árvores
- + **10** ..... Jardineiras

2

## ANTES DA INTERVENÇÃO

- 78,5% (destinado a veículos motorizados) x 21,5% (destinado a pedestres);
- 74% dos pedestres não se sentiam seguros ao atravessar a rua;
- 97% das crianças andavam ou eram carregadas pelo leito viário.

3

## DEPOIS DA INTERVENÇÃO

- 47,8% (destinado a veículos motorizados) x 52,2% (destinado a pedestres);
- Nenhuma criança caminhando ou sendo carregada no leito carroçavel;
- 60% de redução na distância de travessia;
- 90% menos veículos excedendo o limite de velocidade de 30km/h.

ANTES



DEPOIS



# ROSARINHO

1

Localizado na zona Norte do Recife, no bairro do Rosarinho, compõe uma área de grande fluxo de pedestres e ciclistas e ampliou a conexão entre as rotas cicláveis da cidade.

+ **720m<sup>2</sup>** Espaço re-conquistado para pedestres

+ **09** Travessias seguras

+ **03** Bancos

+ **757m<sup>2</sup>** Vegetação

2

## ANTES DA INTERVENÇÃO

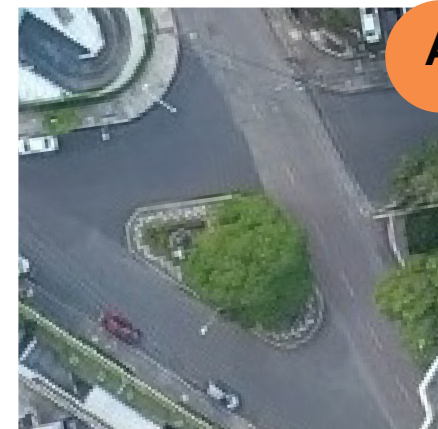
- 77% dos ciclistas não se sentiam seguros;
- A quantidade de ciclistas que utilizavam o espaço era de 46 ciclistas/h;
- Faixas de rolamento veicular com larguras excessivas;
- Alto volume de movimentos conflitantes;

3

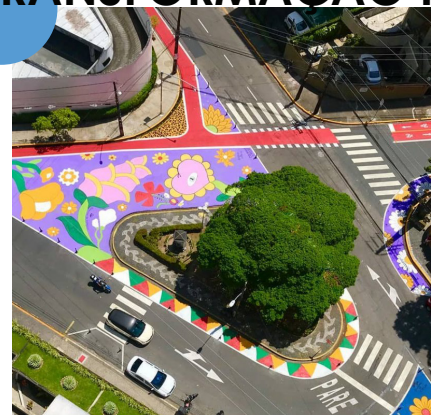
## DEPOIS DA INTERVENÇÃO

- 42% dos pedestres são idosos, e utilizam o local para praticar exercícios, gerando um impacto significativo na saúde da população;
- A quantidade de ciclistas que utilizam o espaço aumentou para 98 ciclistas/h;
- Os veículos passaram a respeitar o limite de velocidade;
- Supressão de movimentos veiculares conflitantes com a mudança de circulação de sentido duplo para sentido único.

ANTES



## TRANSFORMAÇÃO PROVISÓRIA 2020



## TRANSFORMAÇÃO PERMANENTE 2023







A versão digital do Manual de Desenho de Ruas do Recife está disponível para download através do QR Code ou no site da CTTU em [cttu.recife.pe.gov.br](http://cttu.recife.pe.gov.br)



Secretaria de  
**Política Urbana e  
Licenciamento**





