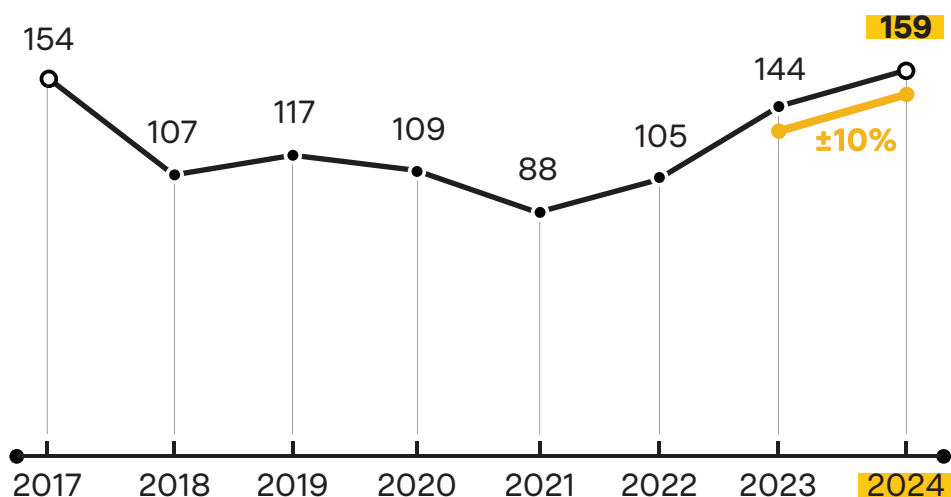


RELATÓRIO PRELIMINAR DE SINISTROS DE TRÂNSITO COM VÍTIMAS FATAIS RECIFE - MAIO AMARELO 2025

O Relatório preliminar de mortes no trânsito 2025, tem o objetivo de apresentar uma análise atualizada dos dados preliminares de vítimas fatais no trânsito do Recife. Estruturados a partir dos registros da SDS/COMPAT, as informações permitem uma avaliação da série histórica e identificação de padrões e perfis das vítimas de trânsito, orientando estratégias e políticas voltadas para promoção da segurança viária na cidade. O excesso de velocidade continua sendo o principal fator de risco associado as mortes registradas no trânsito do Recife, reforçando a urgência do compromisso coletivo em respeitar as leis de trânsito.

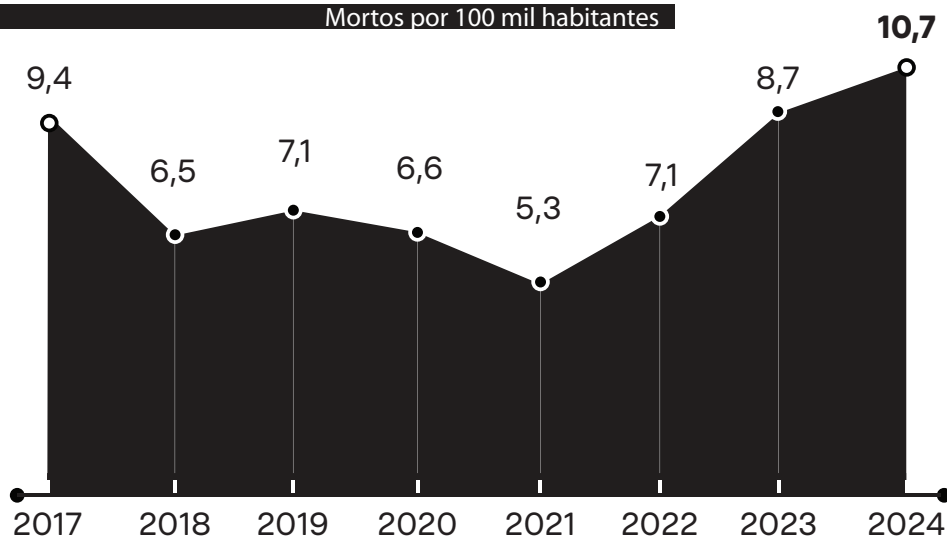
Série histórica: Vítimas fatais de sinistro de trânsito em Recife



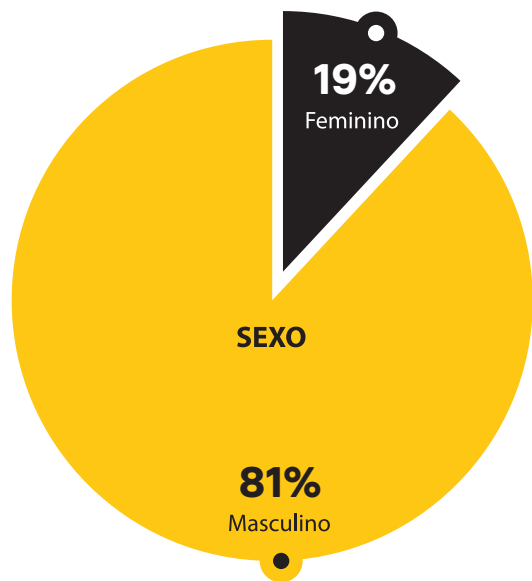
Entre 2023 e 2024, houve um **aumento de aproximadamente de 10%** nas mortes por sinistros de trânsito no Recife.

Em 2024, Recife registrou a **maior taxa desde 2017, com mais de 10 mortes por 100 mil habitantes.**

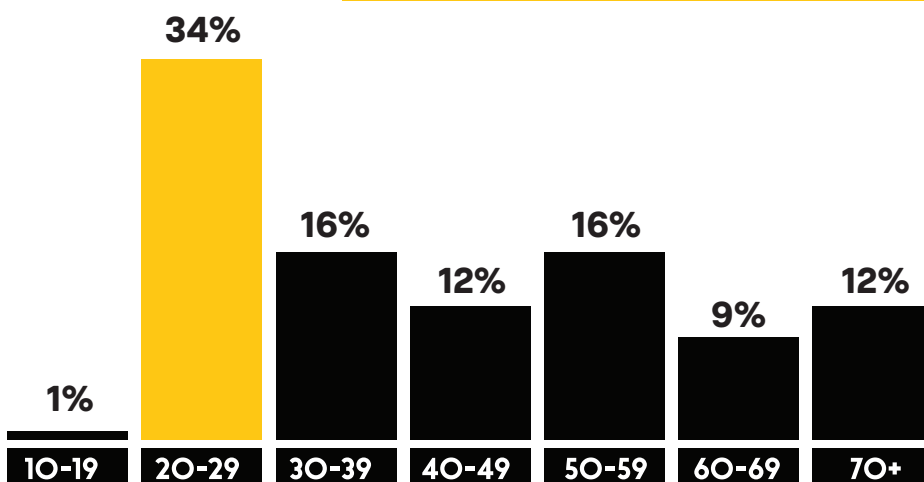
Mortos por 100 mil habitantes



PERFIL DAS VÍTIMAS DE SINISTROS DE TRÂNSITO 2024

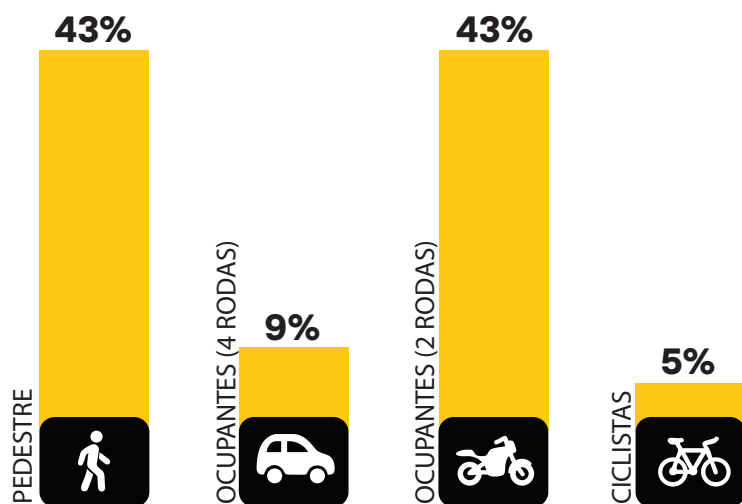


FAIXA ETÁRIA DAS VÍTIMAS FATAIS



O perfil básico das vítimas fatais no Recife são homens (81%) com idade entre 20 - 39 anos (34%).

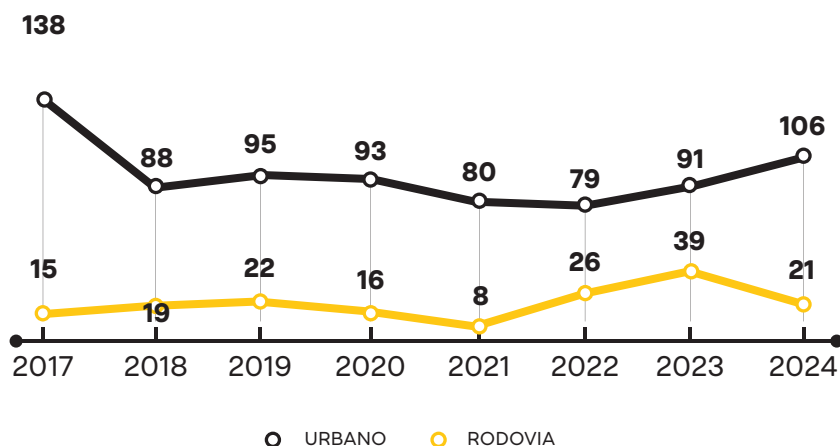
TIPO DE VÍTIMA



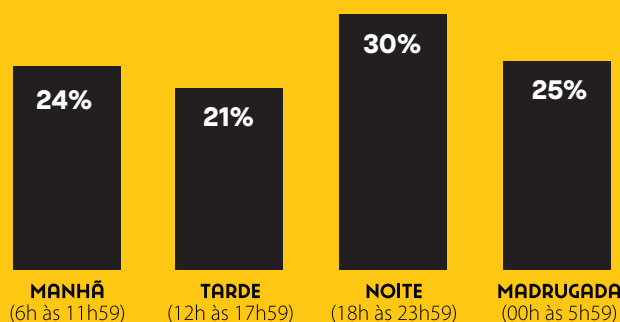
Até 2022, a principal vítima fatal de sinistros de trânsito era o pedestre. No ano de 2023, os motociclistas passaram a ser as principais vítimas do trânsito do Recife, seguidos por pedestres.

Em 2024 o percentual de 43% se repetiu para pedestres e motociclistas.

SÉRIE HISTÓRICA DE VÍTIMAS FATAIS EM VIAS URBANAS E RODOVIAS



PERÍODO DO DIA



55% das vítimas fatais morreram em sinistros que ocorreram à noite ou de madrugada (18h às 5h59).